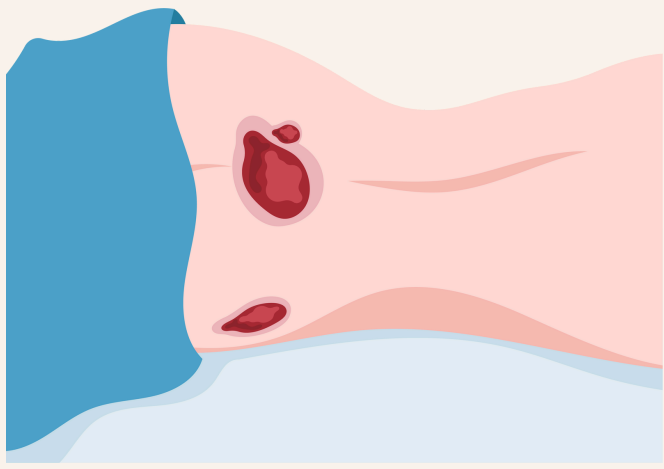


# मधुमेह के सामान्य लक्षण

(Common Symptoms of Diabetes)



चोट या घाव धीरे ठीक होना  
या बार-बार इन्फेक्शन होना



हाथ-पैर में झनझनाहट  
या सुन्नपन



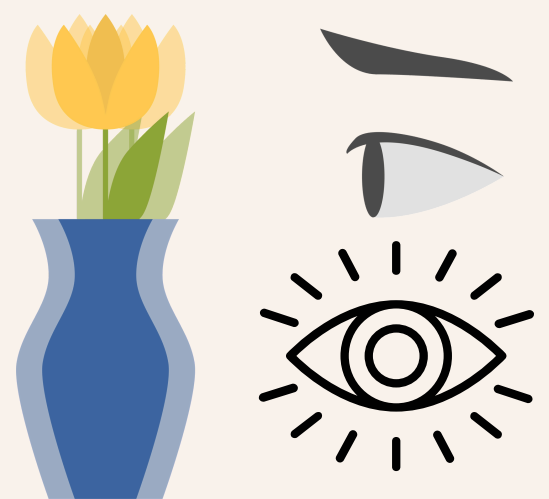
बिना वजह वजन  
कम होना



बार-बार पेशाब आना



भूख ज्यादा लगना



धुंधला दिखना



बहुत ज्यादा प्यास  
लगना



मूड में चिड़चिड़ापन और  
थकान



त्वचा सूखी या खुजली  
वाली होना

मधुमेह के लक्षण रोग के प्रकार और गंभीरता के आधार पर भिन्न हो सकते हैं, कुछ व्यक्तियों में कोई लक्षण दिखाई ही नहीं देते।